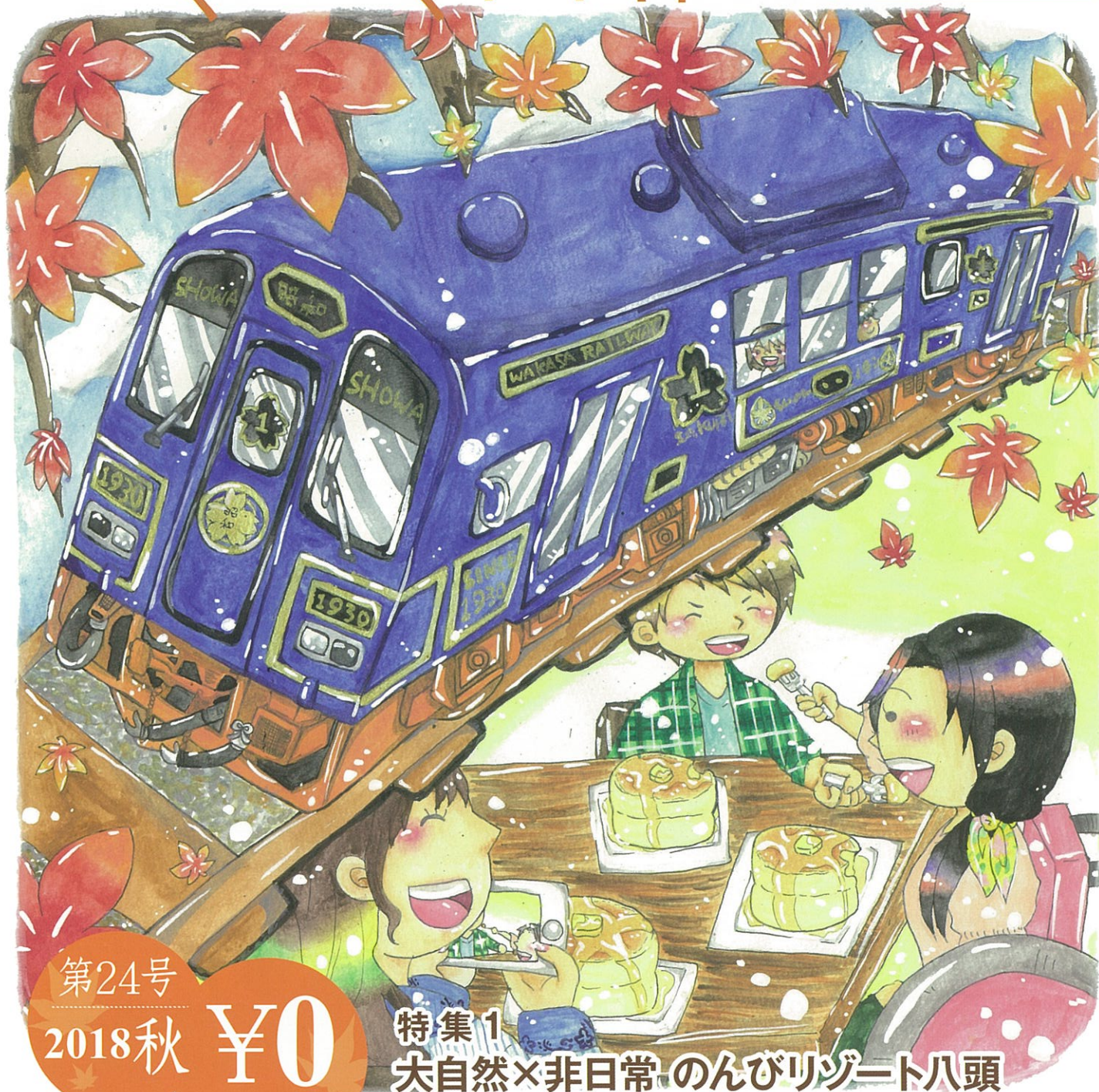


てくてく日和 山陰



第24号

2018秋

¥0

TAKE FREE

特集1

大自然×非日常のんびりリゾート八頭

特集2 しまねのワイナリー

盲導犬ハダルと矢野のてくてく日記／バリアフリー旅行支援団体／

バリアフリーの外出を手助けするWEBサイト／交通機関や宿泊のバリアフリー情報

プロジェクト
 ゆうあい

松江/山陰バリアフリーツアーセンター

若桜鉄道

大人も子どももハマっちゃう



若桜鉄道「昭和」

2018年3月に誕生した、青色の車体と桜のマークが目印の観光列車「昭和」。鳥取県八頭町から若桜町を結ぶ、新しく懐かしい鉄道の旅を提供。車内は木がふんだんに使われ、レトロで温もりのあるデザインになっている。

- 📍 鳥取県八頭郡若桜町若桜345-2
- ☎ 0858-82-0919
- FAX 0858-82-0045
- ♿ 障がい者手帳1等級を提示すると本人と介助者1名が乗車料金半額。障がい者手帳2等級を提示すると本人のみ乗車料金半額。

バリアフリーメモ

乗車口に1ステップあり、事前に連絡することで簡易スロープを用意可能。



隼駅

登録有形文化財に指定されている駅。その名前から「ハヤブサ」というバイク乗りの聖地になっており、毎年8月には「隼駅まつり」が行われ、全国からハヤブサライダーや鉄道ファンが集まる。

- 📍 鳥取県八頭郡八頭町見槻中180-3
- ☎ 0858-82-0919 (若桜鉄道株式会社)
- 🕒 売店は原則として土日のみ開店。冬季休業あり。

バリアフリーメモ

- 一般駐車場あり
- 洋式トイレあり
- 入口からホームまで段差なし
- 無人駅



大自然×非日常

のんびりリゾート

八頭



鳥取市から少し足をのぼすと、自然豊かな環境が広がる八頭町。山々に囲まれたまちで、旬の味覚狩り体験や、大自然が生んだ極上たまごのパンケーキで幸せ気分。ローカル線若桜鉄道に乗って、のんびりゆったり…自然リゾートで自分にごほうびをどうぞ。



今号のレポーター紹介



かなこ
メインレポーター。20代前半に脳卒中を発症したが、今は元気に車いすで生活する、からあげ大好きアラサー女子♡右半身にマヒ。自走式車いす幅 59cm。



えみ
好奇心いっぱいの情報通で、カフェめぐりが大好き。全盲の視覚障がい。

隼駅から徒歩1分



ホームハヤブサ HOME 8823

駅から徒歩で1分ほどの距離にあるカフェ。2階には広いキッズスペースがあり、子どもと一緒に楽しむことも。自家栽培の野菜を中心に、地元の食材を使ったボリューム満点の定食が人気。

- 📍 鳥取県八頭郡八頭町見柳176-4
- ☎ 0858-71-0291
- 🕒 11:00~15:00、18:00~23:00 (L.O 22:00)
- 🌿 水曜日、第3木曜日

店内は通路が広く歩きやすく、個室があるところも嬉しいです。メニューを読んでもらうと、どれも魅力的。ボリューム満点の定食メニューでした。いただいた出し巻きたまごは、厚焼きで塩加減がちょうど良くペロリと食べられました。(えみ)



スロープ付の入口で、店内が広くてお洒落! 2階へは階段ですが、子どもが遊ぶスペースもあるそうですよ。トイレは車いす対応ではないのですが、通路も広くテーブル席もあり、お料理もボリュームたっぷりでおいしい。つくつろいでしまう、いいお店でした。(かなこ)



ふわふわだし巻定食 1,200円



二種のソースで楽しむ一枚肉のからあげ定食 800円



お子さまプレート 500円



オイソ
隼ばくだん丼 700円

バリアフリーメモ

- 一般駐車場6台あり
- 洋式トイレあり
- 座席はテーブル席、個室(掘りごたつ式)、2階へは階段のみ(座敷)
- 駐車場から入口まで段差なし(入口スロープ・入口幅約78cm)



隼駅から車で5分

やずミニSL博物館 「やずぽっぽ」

8.4分の1スケールのミニ蒸気機関車(SL)など18車両を常時展示し、乗って楽しめる全国初のミニSL博物館。土日祝日には、実際に石炭を燃やして走行するミニSLに乗ることもできる。

- 📍 鳥取県八頭郡八頭町西谷564-1 船岡竹林公園内
- ☎ 0858-71-0032
- ☎ 0858-71-0432
- 🕒 博物館9:00~17:00
- 乗車体験: 土・日・祝日10:00~15:00
- ※20名以上の団体は平日予約対応可。
- 🌿 水曜日(祝日の場合は翌日)12月~2月末は閉館
- 👤 大人(高校生以上) 200円、小人(中学生以下) 無料、団体割引(20人以上) 大人 160円
- 障がい者手帳提示で本人と介助者1名が無料
- 若桜鉄道利用して来場され、降車証明書持参の場合は無料
- ミニSL、バッテリーカー乗車体験: 1周 100円



精巧に作ってあるミニSLがズラリ。線路も本格的! 土日祝日は展示しているミニSLに乗車することができるそうですよ。この日は同じ線路を走る、バッテリーカーに乗りました。背もたれや手すりがないので、無理かもしれないと思っていましたが、後ろに乗るスタッフに支えてもらい出発。意外にも、かなり安定して座位を保つことができ、童心にかえって楽しめました(^o^)(かなこ)

バリアフリーメモ

身障者用駐車場3台あり

公園内にオストメイト対応多目的トイレ、男性トイレの小便器に手すりあり

正面入口にスロープ(展示されているSLと同じ高さで観ることができる場所へ続く)、展示室へ簡易スロープあり

ミニSL・バッテリーカー乗車には、車いすから移乗が必要



町営バス運行あります!

土曜・日曜・祝日は町営バスを運行。
(9人乗りのハイエース)
【運行ルート】 隼駅発→やずぽっぽ→大江ノ郷自然牧場→JR 郡家駅着



大江ノ郷ヴィレッジ

1階のフロアにはカフェ&バル、焼きたてのパン、スイーツ、さらにはご当地バーガーや釜玉うどん専門店まで楽しめる充実のラインナップ。2階にはビュッフェレストラン『大江ノ郷テラス』も、子どもも大人も楽しめる体験教室も開催。

バリアフリーメモ

身障者用駐車場 ヴィレッジ入口付近に1台（広い一般駐車場があるが、そこから徒歩で移動すると坂道あり）

オストメイト対応多目的トイレ1カ所あり

貸出用車いす3台

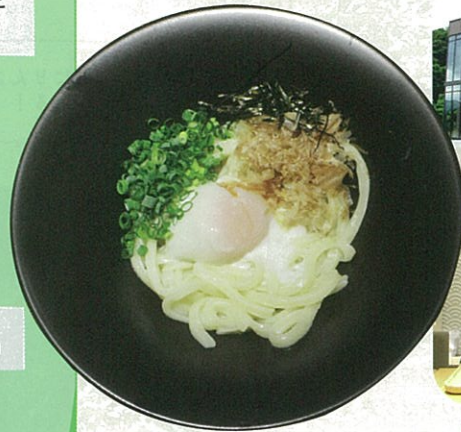
身障者用駐車場から入口まで点字ブロックあり

入口段差なく入店可
2階へはエレベーターあり

テーブル席あり



YAZU バーガー (648円)



天美卵釜玉うどん (680円)



建物は高台にあります。入口横に身障者用駐車場があり車で近くに行けます。日によってたくさんのお客さんが来られていますが、通路が広いのでスイスイ進めます。エレベーターもあり、車いすでレストランの利用も余裕！1階には製麺所や YAZU バーガー、パン屋さんなどがあり、どれを食べようか目移りしちゃいました。(かなこ)

手作り体験 バウムクーヘン作り



竹の棒に生地を均等になるようにかけ、棒をクルクル回しながら焼きつけていく



かけて・焼いてを繰り返す！



最後に焼きムラがないように斜め焼きて端を集中的に焼いていこう

今回教えてくれたスタッフさんは障がいのある方への支援の方法を学ばれた「あいサポーター」。事前に低めの机を用意してくれたり、片手しか使えないことをすぐ判断してくれ手洗いを手伝ってくれたり…細やかな配慮が嬉しかったです。生地は事前にパティシエの方が準備してくれた絶品生地で作ります。片手で棒を回すのは大変でしたが、二人で回すので同行者にリードしてもらいながら最後まで楽しくできました！最後に、端っこを試食して、残りはお土産に。自分たちで作った焼き立てふわふわなバウムクーヘンは最高♡(かなこ)



完成!!

毎日開催10:00~(約90分) 要予約
バウム1本(2~3名分) 2,400円

14層の年輪がうまくてきた~!!



大江ノ郷ヴィレッジ

ココガーデン

鳥取県八頭郡の養鶏場『大江ノ郷自然牧場』では、鶏が平飼いにされており自然素材の飼料が使われている。ここで生まれたとっておきの卵が『天美卵』。スイーツをはじめ、天美卵を使用した安心・安全な無添加メニューを取り扱う飲食店が併設された、農と食のテーマパーク。

住 鳥取県八頭郡八頭町橋本877
☎ 0570-077-505
FAX 0120-505-550
🕒 10:00~18:00
🌿 年中無休

自 然 牧 場
大 江 ノ 郷



ココガーデン

天美卵を使用した牧場スイーツを直売するショップとカフェが併設された施設。ガラス張りの店内からは大江ノ郷の自然を一望することができる。一番人気は『大江ノ郷パンケーキ』で、天美卵ならではのハリとコシのあるメレンゲでふわふわ膨らんだふわふわの生地が特徴。



このお店を目的に来るお客さんも多いので、この日も満席。WEBで「優先予約」ができ、座席の確保ができますが、来店してから待ち時間があるので注意です。カフェへの入口は2つあり、ショップを通る入口は混みあっていることもあるので、テラス側から入る方が車いすだと楽かも。店内は段差にスロープ、多目的トイレもカフェ内にあったり、バリアフリーです。一度食べたらファンになっちゃうパンケーキは、スフレのようで口に入れたらとろけてしまった~!(かなこ)

バリアフリーメモ

身障者用駐車場
ココガーデン建物
近く、向かって左に
1台あり

オストメイト対応多
目的トイレ1カ所あり

入り口スロープあり

ショップを通る入口
と、テラス側からカ
フェへ続く直通的な
入口があり、車いす
の方はテラス側から
入場するとスムーズ

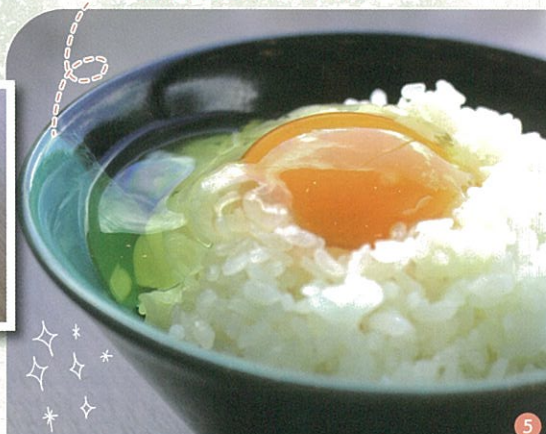
貸出用車いす1台



大江ノ郷パンケーキ (680円)



1日30食限定
たまごかけご飯セット(580円)



因州中井釜のキレイな器

お寺体験

入口の門は階段ですが、脇道を通ると階段なしで寺の敷地に入れました。ただ、本堂にあがるには階段を持ち上げてもらわないといけないのでサポートをお願いしました。ご住職のお話は、驚きと面白さがあり、大切なことを気付かせてくれます。この日以来、毎日瞑想をしています。このお寺は建物にはバリアがあるけれど受け入れてくれるあたたかい所です。階段があっても、またお話を聞きに行きたいと思えました。(かなこ)

『思考しない』ことでストレスはおきません。目を閉じて、呼吸をしていることを意識します。今ある命に幸せを感じ『私が幸せでありますように』と願い瞑想をしてみましょう。



目帰り体験
心の授業と瞑想

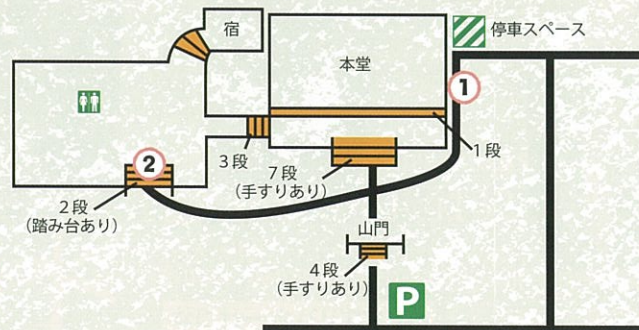
「これでいいのだ」「まあいいか」という気持ちでいればいいという住職さんの話を聞いていると、心が楽になってきました。今周りにあるものや人に感謝しようという気持ちがわいてきます。涙を流す方がいるというのも納得です。日帰り体験ではイタリアンの精進料理をいただくこともできるそうですよ。宿坊があったり、イベントも企画されていたりして、身近に感じられる楽しいお寺でした。(えみ)



こうたくじ
宿坊光澤寺

浄土真宗本願寺派(西本願寺)の寺院。誰にでも開かれたお寺とすべく、2012年に宿坊を開設した。宿泊者は写経や瞑想、ご朱印帳作りまで幅広い体験ができ、本堂がバーになる「BAR ミッドナイト」で住職さんとゆっくり語らうことも。気軽に仏教を体験できる日帰り体験もあり。

- 📍 鳥取県八頭郡八頭町南398
- ☎ 0858-84-1650
- 📠 0858-84-1650
- 🕒 予約制で何時でも可
- 🏠 宿泊1泊9,000円/一人
夕・朝二食付(体験料込、3名以上は一人8,000円)
日帰り体験料金1,500円
(食事とコーヒー・和菓子つき)



バリアフリーメモ

- 一般駐車場あり
- 洋式トイレあり
- 駐車場から寺に段差なく進める脇道あり
- 屋内へ車いすのまま入場可能
- 本堂や建物内への移動手段は階段のみだが、同行者のサポートがあれば車いすでも入場可能(スタッフのサポートも対応可)

はっとうフルーツ観光園

梨・りんご・葡萄・栗など新鮮なフルーツを、自分の手でもぎとり美味しさそのままに堪能することができる。秋に楽しめる梨やりんごは、園内で食べ放題なのも嬉しい。

- 📍 鳥取県八頭郡八頭町徳丸625
- ☎ 0858-84-6030 (はっとうフルーツ観光園)、0858-84-3870 (道の駅はっとうフルーツ総合センター)、0858-84-3322 (JA鳥取いなば八東支店営農経済課)
- 📠 0858-84-6031
- 🕒 8月下旬~11月中旬 10:00~16:00 (受付は15:30まで)
- 🗓 開園期間中はなし(平日は要予約)
- 🎫 梨 大人800円、小学生600円、幼児500円、3歳未満無料(園内では食べ放題)
※その他品目によって料金が異なる。



梨なのにりんごの香りがする!

スタッフの方がダジャレを交えて面白く分かりやすく梨の特徴を教えてくださいました。香りや形が違って、識別方法を覚えて帰りました。園内の足元は少しデコボコしていますが、梨の木の枝を支えるためのワイヤーが渡してあり、伝い歩きしてみました。収穫する時期で味が全く違い、現地ならではの楽しみ方ができました!(えみ)



種類や収穫のタイミングで味や香りが違い、ちょっと梨に詳しくなれた!木の近くの地面がデコボコで車いすではなかなか大変かなと思いましたが、スタッフの方が手伝ってくれたので大丈夫。車いすに座ったまま楽々手が届く高さに実がなっていて、自分で収穫した梨の味は格別でした!(かなこ)

バリアフリーメモ

- 一般駐車場あり
- 洋式トイレ(手すりあり)
- 建物入口スロープあり
- 果物園の地面はデコボコしている土のため、車いすは入口付近がおすすめ

味覚狩り

石見銀山遺跡内の車両規制に係る社会実験協議会
事務局 大田市産業振興部観光振興課

ギンザンライドをご利用ください

大森町内交通実証実験

長距離歩行がむずかしい方も
世界遺産石見銀山遺跡を
らくらく見学!

平成30年ギンザンライド運行日
(大森町内交通実証実験運行予定日)

11月	10月
1 日 月	1 日 月
2 日 火	2 日 火
3 日 水	3 日 水
4 日 木	4 日 木
5 日 金	5 日 金
6 日 土	6 日 土
7 日 日	7 日 日
8 日 月	8 日 月
9 日 火	9 日 火
10 日 水	10 日 水
11 日 木	11 日 木
12 日 金	12 日 金
13 日 土	13 日 土
14 日 日	14 日 日
15 日 月	15 日 月
16 日 火	16 日 火
17 日 水	17 日 水
18 日 木	18 日 木
19 日 金	19 日 金
20 日 土	20 日 土
21 日 日	21 日 日
22 日 月	22 日 月
23 日 火	23 日 火
24 日 水	24 日 水
25 日 木	25 日 木
26 日 金	26 日 金
27 日 土	27 日 土
28 日 日	28 日 日
29 日 月	29 日 月

ゴルフカート型
電気自動車
同時運行期間
10月5日~15日(11日間)

移動中は観光ガイド付き!

龍源寺間歩内は電動車椅子で見学できます。

お問い合わせ・予約
ライナス・ワン(株)
090-4574-2210

詳細情報
【対象者】障がい者手帳の所有者または龍源寺間歩までの歩行が困難な方(けが、病後、妊娠など)対象者1名に対し付添2名までを1組とし2組まで乗車可能
【運行区間】石見銀山公園~龍源寺間歩(観光車両通行規制区間 2.3km)
【運行形態】定時運行(4便/1日程度)
【運行期間】平成30年11月26日まで
【出発時刻】9:00、11:00、13:30、15:30
【使用車両】7名乗りミニバン(SVOディーゼル仕様)、4名乗りゴルフカート型電気自動車
【運賃】無料(別途龍源寺間歩入場料が必要で一般410円 障がい者300円)
【予約】障がい者手帳所有者のみ事前予約受付、手帳所有者以外は当日現地受付。終了後アンケート記入をお願いします。

銀山公園
龍源寺口番所跡
渡辺家
妙正寺跡
西本寺
大久保石見守墓所
大安寺跡
下河原吹屋跡
龍昌寺跡
代官の墓
安養寺
極楽寺
龍源寺跡
清水谷製錬所跡
清水寺
新切間歩
福神山間歩
高橋家
吉岡出雲の墓
宗岡佐渡の墓
龍源寺間歩
佐田亮山神社

今まで行けなかった龍源寺間歩もギンザンライドを利用すれば楽々!

お問い合わせ・予約
ライナス・ワン(株)
090-4574-2210

龍源寺間歩内は電動車椅子で見学できます。

お問い合わせ・予約
ライナス・ワン(株)
090-4574-2210

ギンザンライド通行ルート

特集エリア マップ & トイレ情報

八頭エリア

八頭町

徳丸駅(女子トイレ) 徳丸駅(男子トイレ) 隼駅(女子トイレ)

郡家駅

八頭町

河原 IC 鳥取自動車道 53 ROUTE

河原 国英 HOME8823

因幡船岡 隼

安部 やずミニ SL 博物館 (船岡竹林公園内)

八東 若桜鉄道

徳丸 丹比

はっとうフルーツ観光園 宿坊光澤寺

若桜町 若桜

用瀬 IC 53 ROUTE

鷹狩 大江ノ郷自然牧場

因美線 オストメイト対応

智頭町



誰もが安らげる バリアフリーフロア デザインフロア「MINAMO」オープン

平成28年度バリアフリー・ユニバーサルデザイン推進功労者表彰 内閣府特命担当大臣表彰優良賞受賞



客室ごとに異なるコンセプトでお客様に「新しい日本の雰囲気」を感じていただけるお部屋をご用意いたしました。また、身体が不自由なおお客様やご年配のおお客様にも「旅館でおもてなし」ができるように「バリアフリー(ユニバーサルデザイン)」に取り組みました。ご家族やご友人と一緒に「なにわー水」での「非日常の時間と空間」をご満喫下さい。

なにわー水

鳥根県松江市千鳥町63 松江しんじ湖温泉
☎ (0852)21-4132
FAX (0852) 21-4162
E-mail: naniwa@web-sanin.co.jp

なにわー水バリアフリー 検索

お部屋の露天風呂にシャワーキャリーがあり、とっても優雅な気分シャワーキャリーに乗ったまま利用できるシャワーズもあってとっても使いやすそう! (かなご/車いす利用)

段差がないフロアなので白杖なしでも壁を伝って安心して歩きました。最新のサラウンドスピーカーが導入されていて、音からも非日常の気分が味わえます! (えみ/視覚障がい)



試飲コーナー

試飲コーナー
カウンターにて、
無料と100円の
有料試飲あり。



建物内には薪ストーブやアンティーク家具がありとって
もオシャレ♡ 地下のワイン蔵へは階段ですが、屋外
から行けば段差なく様子を見ることができます。駐車
場から入口までに二通りの道があり、階段の道は段差
も低くステップも広いのでサポートしてもらい車いすの
私も行くことができました。もう一つの脇道はゆるやかな
坂道で段差はないので、楽に進めます♪(かなこ)

奥出雲ワイン ライトボディ赤

鼻を近づけるとふわりと立ち昇る芳醇な香
り。ライトボディながら味がしっかりして
おり、赤ワインらしい適度な渋みを感じら
れる。ワイン好きのための本格派ワイン。

庭カフェ



スキレット
パンケーキ
マチエドミア
(650円)

風が通る自然の中
で、葡萄園を
眺めながらのラ
ンチは最高!



自家製フォカッチャ



パニーニ(スモークサーモン/
ソーセージ&バジル)各500円)



ピッツァマルゲリータ
(1,500円)

木次乳業のモッツアレラチーズ♡

柱のパン屋

奥出雲葡萄園すぐそばに、小
さなパン屋さんを発見。ワインに
相性抜群なハード系パンが得意。

☎FAX 0854-42-3656



散歩してたらみつけたよ!



入口に飛び石、段差がありました。
車いすが1台入るスペースですが、
店員さんがサッとサポートしてく
だったのが印象的。(かなこ)

Made In San-in



vol.1

しまねのワイナリー

ぶどうの産地としても有名な島根県は、山陰地方の中で比較
的暖かく、降雪量が少ない地域はワイン生産地でもあります。
今年新たなワイナリーが加わり、土地の特徴をいかした
ワインが生まれています。そんな隠れた島根の魅力である
ワイナリーを紹介します。

ソムリエ

ワインソムリエを目指したこ
ともあるワイン好きスタッ
フが、おすそめを試飲してみ
ました!



ワイナリー奥出雲葡萄園

奥出雲の風土が育んだワインの製造・販売をして
いるワイナリー。ショップでは自社ワインの販売
ほか、カウンターでのワインの試飲が可能。ゲスト
ルームでは窓外に広がる奥出雲の豊かな自然を
眺めながら、地元食材を使ったランチなどがいた
だけ、天気の良い日は屋外の「庭カフェ」での食
事も気持ちがいい。

- ☎ 島根県雲南市木次町寺領2273-1
- ☎ 0854-42-3480 FAX 0854-42-3487
- 🕒 10:00~17:00
- 📅 火曜日(火曜日が祝日の場合はその翌日)

バリアフリーメモ

- 一般駐車場あり
- レストラン(ゲスト
ルーム)は入口
幅約75cm、テ
ーブル席(高さ約
71cm)あり
- 車いす対応多目的
トイレ1カ所あり
- 庭カフェは入口約
10cmの段差1段、
テーブル席(高さ約
68cm・固定テー
ブル)※庭カフェは冬
期休業あり
- 地下へ行くには階
段だが、段差のな
い周回道あり



入り口まで段差のない脇道



建物1階多目的トイレ



試飲コーナー

試飲即売館バックスにて
約10種類の旬のワインを
無料試飲。
ノンアルコールの
グレープジュースも用意。

たくさんの種類の試飲ができ、ジュースもあったのは嬉しい!
ジュースの試飲台は少し低めになっているのも、自分で
手に取りやすくありがたかった。工場見学は階段を上ら
ないと見えず、断念しましたが、他はフラットなつくりの建
物。屋外を移動する時の通路には雨除けが付いているので
天候に左右されず、多目的トイレも4ヶ所あり車いすで気
軽に遊びに行けるとと思います!(かなこ)



エヌ・ベルジェ

デラウエアソフトクリーム(360円)

他にもワインソフトや出雲そば
ソフトなど、変わり種あり!



バックス



工場見学



島根ワイナリー

出雲大社から約2km、島根のワインを堪能でき
る人気スポット。館内ではワインの無料試飲所や
バーがあり、ワイン好きにはもちろん、アルコー
ルが苦手な方にはグレープジュースやお土産物も
豊富。パーベキューハウス「シャトー弥山」では、
ジューシーで柔らかい島根和牛の焼肉をふんだん
に楽しむことができる。

- ☎ 島根県出雲市大社町荻根264-2
- ☎ 0853-53-5577 FAX 0853-53-5424
- 🕒 試飲即売館バックス [4月~9月] 9:30~18:00
[10月~3月] 9:30~17:00
- 📅 年中無休

MARIE 赤

糖質オフのすっきりとした味。やや甘口で、
渋みは全くなく、つつい飲みすぎても
いそうなカジュアルワイン。普段ワインを
飲み慣れていない方でも抵抗なく飲める。



バリアフリーメモ

- 身障者用駐車場3台
(南口駐車場)あり
- 入口スロープあり
- 車いす対応多目的
トイレ4カ所(内2カ所
オストメイト対応)
- 授乳室あり
- 貸出用車いす5台
- 工場見学へは
手すり付階段のみ
- 屋外通路に雨除け
シェルター



雨除けシェルター



見学ホール付近屋外



ゲストハウス付近屋外



シャトー弥山内

車いすでも問題なく眺められます!



二の丸下の段でみた、アートのステイックな光の作品で癒される。

松江水燈路 2017



松江歴史館向かいの北惣門橋で『しまねっこねぶた』を発見!



松江城天守もライトアップ。偶然忍者にも出会えた。

天守広場へは階段のみで車いすでは困難です...



上の段には砂利の回り道が、階段を登る必要あり!

二の丸上の段には、700個の手作り行燈が美しく照らし壮観。

に行ってきました!

堀川沿いに灯ろうが並んでいてとても綺麗。一部、本物のろうそくも使っておりあたたかい光でした。川に大きなしまねっこを見つけた大興奮! 灯ろうの明かりだけなので、夜は足元に注意が必要です。二の丸上の段へ行くには、階段か、砂利の回り道でたどりつきます。塩見縄手や二の丸下の段などは砂利や段差もなく、車いすの方も負担が少ないですよ! 堀川遊覧船が期間中は夜も運行するので、歩くことが苦手な方は、船からの夜景を楽しんでくださいね。(かなこ)



松江水燈路2018

松江城周辺をライトアップする光のイベントで、城下町松江ならではの光と影が織りなす幻想的な風景を楽しむことができる。この期間だけの堀川遊覧船夜間運行は、水と光のゆらぎでより美しい。

📅 2018年9月1日~10月31日 18:00~21:00
(国宝松江城ライトアップ、天守夜間登壇)
☎ 0852-27-5843 ☎ 0852-26-6869
📍 【メイン開催】
9月22日(土)~土日祝日14日間
【手作り行燈設置】
9月22日(土)~



新しいきれいな建物で、店内も広々としてお洒落♡バーカウンターが付いていて、有料で試飲ができました。そして工場の様子も車いすに座ったまま見ることができます。店内には手すり付の洋式トイレがありますが、扉幅58cmで車いすのままは入れません。駐車場にきれいな多目的公衆トイレがありましたので、ホッとしました。(かなこ)



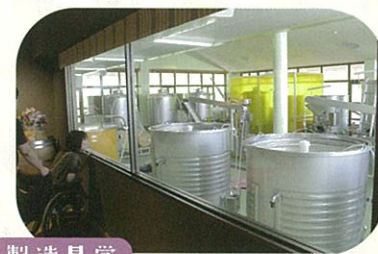
試飲コーナー

券売機でカードを購入する有料試飲(800円~ ※保険料500円込。カード返却後500円の返金あり)。



林檎ワイン 凛

変わり種の林檎のワインだが、普通のワインと比べても全く遜色ない。濃厚な口当たりで、飲んだ後に林檎の爽やかな甘みが感じられる奥深い味。渋みがないので、ワインが苦手な方にもオススメ。



製造見学



お土産コーナー



石見ワイナリー

2018年春に三瓶の新たな観光拠点となるよう完成したワイナリー施設。予約なしで製造見学が可能で、時期によってはワインの瓶詰めの様子などをガラス越しで見ることが出来る。赤、ロゼ、りんごのワインの3種類を製造・販売。地元産のチーズなどおつまみも充実している。

📍 島根県大田市三瓶町志学口1640-2
☎ 0854-83-9103
🕒 10:00~17:00まで
🚫 無休(冬季不定休あり)

バリアフリーメモ

一般駐車場あり

車いす対応トイレ
駐車場に1カ所

入口スロープあり



駐車場の公衆車いす対応トイレ

MAP



空港から車で約30分

島根ワイナリー

出雲大社

出雲駅

松江駅

島根県

奥出雲葡萄園

空港から車で約30分

三瓶山

石見ワイナリー

鉄道

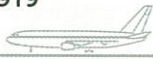


JR郡家駅
一般駐車場、入口手動ドア、点字ブロックあり。駅舎外にオストメイト対応多目的トイレ1ヶ所（点図案内板・ユニバーサルシートあり）。
■お問い合わせ：0858-72-0052

若桜鉄道 隼駅
無人駅。一般駐車場、洋式トイレあり。入口からホームまで段差なし。車いすで乗車の際は事前に連絡することで簡易スロープを用意可。
■お問い合わせ：若桜鉄道株式会社 0858-82-0919

若桜鉄道 徳丸駅
無人駅。一般駐車場、点字ブロックあり。駐車場に男女別々の車いす対応トイレ、男性用小便器に手すりあり。車いすで乗車の際は事前に連絡することで簡易スロープを用意可。
■お問い合わせ：若桜鉄道株式会社 0858-82-0919

飛行機



鳥取砂丘コナン空港

障がい者用駐車場が9台。入口から搭乗口まで段差なし。1Fロビーから2Fロビーまではエレベーターで移動可能。オストメイト対応トイレは1F到着ロビーに1ヶ所、2F搭乗待合室内に1ヶ所の計2ヶ所。点字ブロック、トイレ入口に触知案内板設置あり。階段手すり、点字シート設置あり。
■お問い合わせ：鳥取空港ビル株式会社 TEL 0857-28-1402

出雲縁結び空港

障がい者用駐車場が15台。身体の不自由な方は専用の相談窓口にお問い合わせができ、対応可能。オストメイト対応トイレは1階国内線到着ロビーに1ヶ所、2階国内線出発ロビーに1ヶ所、2階国内線搭乗待合室に1ヶ所の計3ヶ所。車いすの貸出しは飛行機を利用される方には航空会社カウンターにて。空港見学、送迎、お食事等のための貸出用車いすは総合案内所にて。館内点字パンフレットあり。
■お問い合わせ：プライオリティ・ゲストセンター TEL:0120-747-707 / 9:00～17:00・年中無休 出雲空港ターミナルビル総合案内所 TEL:0853-72-7500 / 8:00～20:30・年中無休

館内に車いすトイレのある宿泊施設

出雲市	出雲市斐川社会福祉センター[四季荘]	☎0853-72-6525	出雲市	夢の森うさぎ	☎0853-53-6060
出雲市	出雲須佐温泉 ゆかり館	☎0853-84-0800	出雲市	ニューウェルシティ出雲	☎0853-23-7388
出雲市	スーパーホテル出雲駅前	☎0853-21-9000	出雲市	マリンタラソ出雲	☎0853-86-7111

バリアフリールーム（車いす対応トイレ付客室）のある宿泊施設

出雲市	ホテルサンヌーベ	☎0853-20-2777	出雲市	出雲ひのみさきの宿ふじ	☎0853-54-5522
出雲市	出雲グリーンホテルモーリス	☎0853-24-7700	出雲市	ファミリーロッジ旅籠屋 出雲大社店	☎0853-53-6858
出雲市	ソインリープスホテル出雲	☎0853-30-8000	八頭郡	高原の宿 氷太くん	☎0858-82-1111
出雲市	湖畔の温泉宿くにびき	☎0853-43-2211			



管理棟には車いす対応トイレ完備です！



【平成30年の開園期間】
11月17日(土)まで

オートキャンプ場のキャンプサイトは車椅子のまま楽しめます！

〒699-0761 島根県出雲市大社町鷺浦1013-1 電話番号:0853-53-6060

夢の森うさぎ 検索

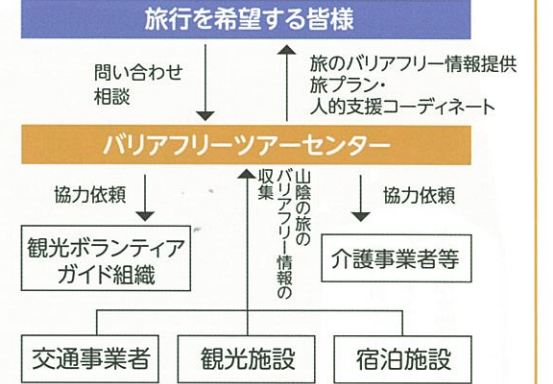
松江 / 山陰バリアフリーツアーセンター

各地の観光ボランティアガイド組織や、宿泊施設、交通事業者等と連絡をとりながら、それぞれのサポートサービスをつなぎあわせます。旅行する際に訪れるといいスポットのアドバイス、旅行日程、行程のアドバイス、宿泊飲食施設のご紹介を行っています。ご相談、介助のコーディネートの費用は、無料となっています。ぜひ、お気軽にご相談ください。



電話番号が変更されました

お問い合わせ(PCエコステーションゆうあい内)
《平日》受付時間：9:00～18:00 電話：0852-61-0199
FAX：0852-27-7447
電子メール：info@tekuteku-sanin.com



日本バリアフリー観光推進機構加盟団体

障がい者の旅行を、観光地の側で受け入れ支援をする取り組みが広がっています。下記は、全国で障がい者、高齢者の旅行を支援している全国組織「日本バリアフリー観光推進機構」に加盟する団体です。これらの団体では、観光施設や宿泊施設のバリアフリー調査を行い、その情報発信をしたり訪れる障がい者に対して、人的サポートを行うなどの取り組みを行っています。※より詳しい情報は全国バリアフリー旅行情報をご覧ください。

旭川・北海道	カムイ大雪バリアフリーツアーセンター	☎0166-38-8200	伊豆(静岡)	伊豆バリアフリーツアーセンター	☎0558-76-1630	呉市(広島)	呉バリアフリーツアーセンター	☎080-6345-5435 (火～金(祝日は除く) / 10時～16時)
仙台(宮城)	仙台バリアフリーツアーセンター	☎022-726-7503	愛知	チットラバルセンター-ハートOハート(愛知バリアフリーツアーセンター)	☎052-222-7611	新居浜市(愛媛)	四国バリアフリーツアーセンター	☎0897-32-7616
福島	ふくしまバリアフリーツアーセンター	☎024-531-7382	伊勢志摩(三重)	伊勢志摩バリアフリーツアーセンター	☎0599-21-0550	福岡	バリアフリーネットワーク九州会議	☎092-411-2200
東京・関東	東京バリアフリーツアーセンター 高齢者・障がい者の旅をサポートする会	☎03-3646-3544 ☎070-5081-7404	兵庫	しゃらく	☎078-735-0163	佐賀	佐賀嬉野バリアフリーツアーセンター	☎0954-42-5126
石川	石川バリアフリーツアーセンター	☎076-255-3526	鳥取	トラベルフレンズとっとり	☎070-5675-4483	鹿児島	かごしまバリアフリー相談センター(eフォーカース鹿児島)	☎0995-73-3678
			島根	松江/山陰バリアフリーツアーセンター	☎0852-61-0199	沖縄	沖縄バリアフリーツアーセンター	☎098-858-7760

山陰各地の観光施設、宿泊施設、交通機関のバリアフリー情報満載サイト

てくてく山陰

tekuteku-sanin.com/



松江のまちのバリアフリー情報が検索できるサイト

てくてくウェブ松江

tekuteku-matsue.com/



北海道から沖縄まで各地バリアフリー観光地の情報サイト

全国バリアフリー旅行情報

barifuri.jp/portal



盲導犬ハダルと矢野のてくてく日記

第3セクター鉄道で黒字経営の智頭急行とは?!

智頭急行は山陰の鳥取と山陽を結ぶ重要な路線で、第3セクターでありながらJR西日本の特急スーパーはくと7往復とスーパーいなば6往復が行き交う。厳密にいうと、鳥取から智頭までの31.9キロがJR因美線で、智頭からJR山陽線につながる上郡までの56.1キロが智頭急行で、あわせて88.0キロ。鳥取から上郡までの間に大きな街はなく、ほぼ山陽に出ることが目的の線路と言っても過言ではない。それでありながら黒字経営を続ける第3セクターの鉄道会社、智頭急行。同社は、都市間輸送を担いつつ、駅舎をピンク色にした「恋がかなう駅」で話題を集めるなど、域外からの集客を増やし、地域を活性化している。

智頭急行の収益の柱は、倉吉駅～京都駅(鳥取県)を結ぶ特急「スーパーはくと」だ。この列車は、鳥取駅～大阪駅間を約2時間30分で結ぶ。多くの第3セクターの鉄道会社が赤字に苦しむ中、20年以上連続で黒字経営を続けて、2015年以降第三セクター鉄道の収益性トップの座にある。

特急列車は、このほか岡山と鳥取を結ぶ特急「スーパーいなば」が運行している。智頭急行 智頭線には、人のフルネームを駅名にしてしまったユニークな駅、「宮本武蔵駅」があって個人的には、ぜひ切符を購入してみたい。私も昨年、盲導犬と共に金沢に友人を訪ねる際に倉吉駅から京都駅まで利用したことがある。松江市からだスーパーやくもで岡山駅から新幹線というルートが普通だが、スーパーやくもの乗り心地にはいただけないところがあり、この列車を選択。思った通り、走行時の列車の揺れ方や車両の内装などは、スーパーやくもより一段上に感じた。特急列車もよいが、今回は普通列車でこのローカル線をゆったりと楽しんでみたいものだ。

地域の夢、お客様の夢をかなえる創造的なベストバンクを目指して

ごうぎんでは知的障がい者が専門的に
就労する事業所「ごうぎんチャレンジまつえ」
を運営し、事業所の職員が描いた絵をノベルティ
などに使用しています。



山陰合同銀行

Matsue Urban Hotel Group



松江アーバンホテル 1号館2号館
松江市朝日町590-3
TEL0852 (22) 0002



松江アーバンホテルレークイン
松江雑賀町153
TEL0852 (21) 2424



松江ニューアーバンホテル本館・別館
松江市西茶町40-1
TEL0852 (23) 0003



フロント・ロビーに「ラブラドル募金箱」を
設置しています。



各ホテルロビーにて
車いすをご準備して
おります。

郵便はがき

6 9 0 - 8 7 9 0

お手数ですが
62円切手を
お貼り下さい

(受取人)
松江市北堀町35-14
NPO法人プロジェクトゆうあい 行

破線をお切り下さい

旅行者体験談・てくてく日和の感想

- 「大山星空で遊ぶツアー」って晴れてないとNGだよなと思いきや、ベラライトで遊べる
とは。おもしろいですね。えみちゃんのパーカーはブルベリーカー!地引網体験どう
でしょう。網が引けない方も水揚げされたお魚を見たり、触ったり楽しめるそうです。
(過去に実施済でしたっけ...) (鳥取県/rieさん)
- 最近熊本から両手の不自由な友人がよく島根に来ます。いつも県内を案内する拠点は
大田市の某ビジネスホテル。ここにはバリアフリールームがありません。なのに彼はこ
このホテルがじつに気に入ってます。スタッフの対応がバリアを取り除く姿勢がいっぱい
だからです。地元として嬉しい。上の理由でトイレ情報はありがたいです。
(島根県/明太子さん)
- 障がい者用の駐車場に健常者の方が止められていると悲しくなります。
仕方ないですけど... (岡山県/M・Fさん)

てくてく日和に寄付をいただきありがとうございます。

池田葡萄園 池田 晴久様/大石 宗男様/太田 明夫様/井上 美貴子様 他2名

てくてく日和からのお願い

応援寄付のお願い 特典: てくてく日和を1年分(4回)
郵送します。お楽しみに!

てくてく日和の発行は皆さまの寄付に支えられています。1口-1000円にて、
てくてく日和応援寄付を募っています。私たちの活動に賛同していただける
方は、誌面内のはがきにご記入の上お送りください。最新号と払込書を送
付いたします。(以下の寄付口座へお振り込みでも可能です。確認のため、
口座へご寄付いただいた際も誌面内のはがきにてご一報ください。)

- てくてく日和応援寄付口座**
- ゆうちょ銀行/記号:15390 番号:1710751
名義:トクヒプロジェクトユウアイ
 - ゆうちょ銀行以外の金融機関からのお振込み
店名:五三八 店番:538 普通預金 口座番号:0171075

広告掲載ご協力のお願い

てくてく日和発行のために広告主の募集を行なっています。
てくてく日和は観光施設や旅行支援団体などを通じて山陰両県、全国各
地に配布されています。掲載枠や料金など、詳しくは発行元のプロジェクト
ゆうあいまでお問い合わせください。

←【アンケートハガキについてのご連絡】このところ、応援寄付を装ったなりすまし被害が多発しております。
※お預けのハガキが、寄付のご意志、クレジットの振込みの届けの印切手をお貼り、お預け下さい。

次号(2019冬)予告

てくてく日和 山陰
リニューアルした水木しげるロード

特集

天然ミネラル
「シリカ」たっぷりで
女性・子供に
やさしいお水です。

お問い合わせ
山陰クボタ水産材機
環境事業部
松江市平成町182-15
TEL 0120-837-014
さひめの泉 検索
http://www.sahime.jp

MOND SELECTION
2013
GOLD AWARD
1ℓに
70mg
モンドセレクション金賞
2年連続受賞!

天然シリカ水

ホンダカーズ島根東は、
バリアフリーなお店づくりに
力を入れています。

店内は広々空間でキッズスペースも完備。身障者用駐車場や
多目的トイレが設備されているなど、車いす利用者にも安心。

非課税
Honda SENSINGを
全てのタイプで標準装備

車いすの方を含め最大4名乗車可能です。
Photo: NBOX G スロープ L Honda SENSING ボディカラー: モーニングミストブルーメタリック

Photo: NBOX G スロープ L Honda SENSING ボディカラー: モーニングミストブルーメタリック

松江東店 松江市西津田 4-2-8 TEL 0852-26-0630 水曜日
黒田店 松江市黒田町 434-1 TEL 0852-59-9650 水曜日
学園店 松江市学園1丁目 19-16 TEL 0852-28-0701 水曜日

不正侵入防御システム
NetStable シリーズ
安全安心なネットワークを応援します!

より安全に、より安心なコンピュータネットワーク環境をご提供いたします。

MIC 株式会社 ミック

フルカラーデジタル複合機
DocuCentre-V シリーズ
もっとつながるドキュメント活用を応援します!

松江市学園南2-10-14タイムプラザビル1F TEL 0852-27-0329 FAX 0852-27-0376
支店/出雲・雲南・浜田・益田 http://www.mic-ltd.co.jp

ふれあい広場乗船場にスロープ車いす対応トイレ完備。
船頭は定期的にバリアフリー研修を受講!

ぐるっと松江堀川めぐり

料金	個人	障がいのある方
大人(中学生)	1,230円	610円
小人(小学生)	610円	300円

※団体20名以上...大人1,020円、小人510円
遊覧時間約50分

堀川遊覧船
管理事務所 ☎0852-27-0417
http://www.matsue-horikawameguri.jp/

世界最大級の一年計砂時計
仁摩サンドミュージアム

館内は8つのゾーンを設置、「一年計砂時計
(砂磨)」は、高さ5.2m、直径1m、1トシもの
砂がゆっくりと1年の時を刻んでいます。

■営業時間:9:00~17:00(受付終了16:30) 〒699-2305 島根県大田市仁摩町天河内975
■入館料:高校生以上 700円 小・中学生 350円 TEL:0854-88-3776 FAX:0854-88-3785
■休館日:毎週水曜日 ※営業時間・入館料・休館日の詳細はHPよりご覧下さい。 仁摩サンドミュージアム 検索

**松江/山陰バリアフリーツアーセンターが
「松江ツーリズム研究会観光大賞」の初代大賞に選ばれました!**

一般財団法人松江ツーリズム研究会基金が、島根県の観光に大きく貢献した団体または個人を顕彰するため今年創設された「松江
ツーリズム研究会観光大賞」の第1回大賞に、プロジェクトゆうあい(松江/山陰バリアフリーツアーセンター)が選ばれました。受
賞理由として、観光地で高齢者・障害者を積極的に受け入れるべく、旅行者の立場に立った旅行支援の取り組みについて評価いた
だきました。この度は、松江ツーリズム研究会観光大賞という名誉ある賞をいただき、ありがとうございます。今回の受賞を励み
に、バリアフリー観光推進に一層取り組んでまいります。今後とも、みなさまのご支援・ご協力をよろしくお願い申し上げます。

NPO法人プロジェクトゆうあい TEL:0852-32-8645
松江/山陰バリアフリーツアーセンター TEL:0852-61-0199



義肢・装具・人工乳房・医療用具

世界遺産 石見銀山

N 中村ブレイス株式会社

代表取締役 中村 俊郎

TEL(0854)89-0231(代) URL http://www.nakamura-brace.co.jp
FAX(0854)89-0018 e-mail nakamura@nakamura-brace.co.jp

世界の障がいを持つ方に、 笑顔と希望を!

本社/〒694-0305 鳥根県大田市大森町ハ132
東京事務所/〒158-0097 東京都世田谷区用賀4-10-3
世田谷ビジネススクエアヒルズII 2F-25号
マレーシア(クアラルンプール)

ISO 9001(品質)14001(環境)認証取得

PRESENT プレゼント



大江ノ郷自然牧場のフリーズドライ2種・
鳥根ワイナリーのワインソルト

A賞

取材先お土産セット……………1名様
(大江ノ郷自然牧場のフリーズドライ2種・鳥根ワイナリーのワインソルト)

B賞

**山陰・山陽バリアフリー観光ガイドブック&
てくてく日和表紙絵ハガキセット…5名様**
(表紙絵ハガキは1号から12号までの12枚セット)

応募〆切

2018年 12月10日(月)消印有効

誌面内のはがき又はメール、FAX、郵便はがきに①住所②氏名③電話・FAX番号④バリアフリーな旅の感想、てくてく日和へのご意見、ご感想など⑤てくてく日和応援寄付をいただける方は口数(1口1000円)をご記入の上、プロジェクトゆうあい「てくてく日和」係までご応募ください。宛先はページ左下の問い合わせ先をご参照ください。なお、応募はお一人一枚有効、重複の応募は無効となります。当選の発表は賞品の発送をもって代えさせていただきます。

応募方法

山陰へのアクセス



スタッフ

田中 隆一	村松 良介
今泉 未希	石原 由貴
塩毛 絵里	矢野 健
北尾 可奈子	碧山 里絵
渡部 栄子	

イラスト

石原 由貴

編集後記

鳥取県東部の八頭町へ。今回は初めてお寺での体験。お寺へは階段、段差はあったものの、ご住職は「お手伝いしますので、どうぞ越してください」と言ってくださり、そんな心のバリアフリーがとてもありがたかったです。この情報誌は、バリアフリーな施設ばかりではなく、「どうやったらバリアを取り除けるのか」の情報を取り上げていきたいと思っています。(今泉)

発行元・問い合わせ先



特定非営利活動法人 プロジェクトゆうあい
〒690-0888 松江市北堀町35-14
TEL.0852-32-8645
FAX.0852-28-1116
E-mail: info@pjui.com
HP: project-ui.com



てくてく日和24号(2018年秋)アンケートのお願い

ご応募いただいた方から抽選で1名様に取材先のお土産セット、5名様に山陰・山陽バリアフリー観光ガイドブック&てくてく日和表紙絵ハガキセットをプレゼントします。

● アンケートのご記入をお願いします

- ◆ てくてく日和をみて、山陰のレジャー施設や観光地を旅行したい、まち歩きをしたいと思いませんか?
ぜひしたいと思う いつかしたいと思う あまり思わない
- ◆ 今回紹介した場所以外で、行ってみたい山陰の観光スポットなどがありますか?
()
- ◆ てくてく日和で役に立った情報はどれですか?(複数選択可)
のんびりリゾート八頭 しまねのワイナリー
バリアフリーな外出をサポートする団体・WEBサイト
ハダルと矢野のてくてく日記 観光バリアフリーデータシート
その他()
- ◆ 旅行をしていて嬉しかったこと、困ったことなどの体験談、こんな情報が欲しいなど「てくてく日和」に対するご意見、ご感想があればお寄せください。

◆ お寄せいただいた体験談や感想を「てくてく日和」に掲載してもよろしいですか?
掲載しない 掲載してもよい(ペンネーム:)

◆ ご自身に障がいのある方、よろしければご記入ください
車いす利用 視覚障がい 聴覚障がい その他()

ご記入いただき、ありがとうございます。ご提供いただきました個人情報誌本冊子に開く用途以外に使用いたしません。