

プロジェクトゆうあいの就労支援事業

障がい者 就労継続 支援事業所 (A型/B型)

就労移行 支援事業所



Universal design Information technology



働くにあたって

- プロジェクトゆうあいには、障がいがある中でも自分にある能力を見つけ出し、働いていく中でその能力を最大限生かすことを目標とした、障がい者、健常者の隔てのない仕事場です。
- 障がいがあることで働く場がみつけれない、家でじっとしているしかないという方、多くの仲間とコミュニケーションをとりたい、社会復帰を目指すきっかけにしたいという方などに、その人それぞれに応じた仕事の場を提供します。
- ここで仕事をする人は誰もが「スタッフ」という位置づけであり、一緒に働く健常者と同じ目線で働くことを基本に考えます。仕事に対する意欲や能力、仕事量に応じて、一定期間ごとに報酬の見直しをする仕組みを取り入れます。

仕事・サービスの基本的な考え方

- 運営母体であるプロジェクトゆうあいでは、バリアフリーツアーセンターの運営、どこでもバスブックの発行、視覚障がい者、聴覚障がい者向けの情報支援機器開発など、県内でもオンリーワンの仕事を多く手がけてきていますが、就労継続支援事業においてもオリジナリティあふれる、ここでしかできない、魅力的な仕事、サービス、そして商品づくりに取り組んでいます。

対象者

- 障がいの種類により対象者の特定はしておりません。仕事に対して意欲を持っている方、仕事を通じて社会参画をしていきたいという考えを持っている方に来ていただきたいと考えています。A型と就労移行は65歳未満、B型は年齢制限はありません。また、送迎はありませんので自力で通勤することができる方とします。

就業時間

- 9:30~16:00 (休憩時間含む)
土日、祝日、年末年始、お盆は休業

仕事につくまでの流れと手続き

- ① 見学、事前面談
(相談支援事業所の紹介を通じて)
- ② 体験実習(5日間程度) → ふりかえり
- ③ 利用の開始
- 市に支給申請書を提出し、相談支援事業所を決めます。認定調査を受け、サービス利用負担額等が決定された後に施設との契約を結ぶこととなります。書類作成に関することはお手伝いいたします。決定されたサービス利用負担額は、毎月の報酬から控除します。



サービスの内容



就労継続支援A型 定員…10名

第1プロジェクト
ゆうあい(北堀町)

- 雇用契約を結ぶ中で、継続的に福祉的な支援を得ながら仕事をします。プロジェクトゆうあいでは、B型の利用を経て、最低2年以上をかけて、能力、勤務状況からの判断の後、A型へのステップアップになります。時間給を基本としており能力に応じて830円/時間以上。

就労継続支援B型 定員

第2プロジェクトゆうあい
…20名(北堀町)
PCエコステーション
ゆうあい…20名(雑賀町)

- 利用契約を結ぶ中で(非雇用型)、継続的に福祉的な支援を得ながら仕事をします。一定期間ごとに仕事の能力、仕事に向かう姿勢等を評価して、報酬の見直しをします。時間給としており、利用開始時に220円/時間からスタート。2020年度の利用者平均は400円/時間(北堀事業所)・340円/時間(PCエコステーション)。

就労移行支援事業 定員…6名

第1プロジェクト
ゆうあい(北堀町)

- 利用契約を結び、就労継続B型と同様の仕事を日々取り組む一方で、各種のスキルアップ訓練や、職場の開拓、斡旋をうけて一般就労を目指します。一般就労が難しいと判断される場合には、就労継続支援B型に移行することができます。時間給は220円からスタートし、一定期間ごとに報酬の見直しが行われます。利用期間は2年間が基本となります。



事業所名	事業名称	事業の内容	仕事の内容	求める人材
第1 プロジェクト ゆうあい 第2 プロジェクト ゆうあい (北堀町)	古本 リサイクル 事業	<ul style="list-style-type: none"> 地域から古本を寄付してもらい、その古本をクリーニングしてインターネット（アマゾンなど）上で販売する事業。イベントでの直販、市内スーパーでの販売も行う 	<ul style="list-style-type: none"> 本の回収作業、集めた本の整理作業、クリーニングに関わる作業、アマゾンの入力作業、発送作業等 イベントでの販売業 布のブックカバー制作 	<ul style="list-style-type: none"> 根気強く同じ作業が苦にならない パソコン入力（文章作成含む）が得意 体力がある（大量の本運搬） 縫製ができる
	バリアフリー まち歩き情報 誌の発行事業	<ul style="list-style-type: none"> 山陰地方のバリアフリーまち歩き情報を提供する冊子を独自に発行。広告によって収入を得る 	<ul style="list-style-type: none"> 現地に出向いての取材、原稿執筆。レイアウト、DTP作業 	<ul style="list-style-type: none"> DTPができる イラストが得意 車椅子使用者 取材文章を書ける
	交通 まちづくり 事業	<ul style="list-style-type: none"> どこでもバスブックの制作 バスマップすごろく制作、販売/バス停クリーンアップ どこでもバスネットの更新作業 	<ul style="list-style-type: none"> 路線、時刻のチェック すごろくデザイン バス停の清掃とデザイン インターネット上のデータ更新作業 	<ul style="list-style-type: none"> 数字のチェックが得意 エクセルの入力ができる 取材文章を書ける
	デジ データの制作	<ul style="list-style-type: none"> 視覚障がい者向けに合成音声ソフトを用いて、行政の発行物を音声情報に変換、CDにより納品する 	<ul style="list-style-type: none"> 行政発行物をテキストにおこし、合成音声ソフトに変換したのちに、読みの修正を行う 	<ul style="list-style-type: none"> 視覚障がい、パソコンが活用できる 文字と音声の変換ミスが確認できる
	点字名刺や 地図の制作	<ul style="list-style-type: none"> 点字を紙に刻印をして、納品する 	<ul style="list-style-type: none"> 点字で文字を作成し、刻印する 	<ul style="list-style-type: none"> 細かい作業が得意 丁寧な作業ができる
	建築CAD	<ul style="list-style-type: none"> 古い建築図面を、CADデータに変換するための仕事を、建築事務所等から請け負う 	<ul style="list-style-type: none"> 手書きの建築図面をCADのデジタルデータに変換する 	<ul style="list-style-type: none"> 建築CADのスキルがある（法人内講習あり）
	施設外 就労	<ul style="list-style-type: none"> 委託施設の清掃作業 	<ul style="list-style-type: none"> 他施設やATMの清掃作業 	<ul style="list-style-type: none"> 体力がある
PCエコ ステーション ゆうあい (雑賀町)	パソコン リサイクル 事業	<ul style="list-style-type: none"> 廃棄パソコンを寄付してもらい、分解・金属資源として販売。一部のパソコンは再整備し、中古パソコンとして販売 	<ul style="list-style-type: none"> ドライバーを用いて、パソコンを細かな部品に分解する パソコンの整備 	<ul style="list-style-type: none"> パソコンに興味がある 体力がある方 コツコツと作業ができる
	パソコン 修理事業	<ul style="list-style-type: none"> パソコンドック24松江店の運営 	<ul style="list-style-type: none"> パソコンの修理 	<ul style="list-style-type: none"> 手先が器用 丁寧な作業ができる
	はんこ屋 ゆうあい事業	<ul style="list-style-type: none"> 認印のデータ作成 ハンコの仕上げ作業 	<ul style="list-style-type: none"> パソコンを使用した、原稿作成 認印の仕上げ 	<ul style="list-style-type: none"> 丁寧な作業ができる



■ 古本のリサイクル
(クリーニング作業)



■ パソコンのリサイクル
(分解作業)



■ どこでもバスブック
の制作



■ バリアフリーまち
歩き情報誌の制作



■ ブックカバー、
手芸品の制作



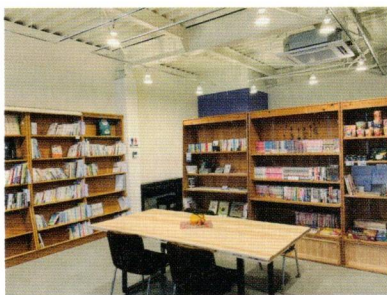
プロジェクトゆうあいしごと場



第1・第2プロジェクトゆうあい (ゆうあいビル)



PCエコステーションゆうあい (1階部分)



おんぼらとステーション北堀 (ゆうあいビル2軒隣り)
プロジェクトゆうあいのスタッフ、地域の皆様のおんぼらタイムにご利用下さい。

[第1・第2プロジェクトゆうあい (ゆうあいビル)]

- 交通／松江駅前バスターミナル2番乗り場より大学川津方面行き (約10分)、北堀町下車徒歩すぐ。城北公民館のとなり。
- 玄関の出入りはバリアフリー／車いす用トイレあり。
- 住所／松江市北堀町35-14

[PCエコステーションゆうあい]

- 交通／松江駅より歩10分
相生町バス停から歩2分
- 住所／松江市雑賀町227 (1階)



お問い合わせ先

NPO法人プロジェクトゆうあい

島根県松江市北堀町35-14 TEL/0852-32-8645 FAX/0852-28-1116

E-mai : info@pjui.com HP : <http://project-ui.com>

プロジェクトゆうあい

検索

